



40ª REUNIÓN ORDINARIA de la  
Comisión Sudamericana para la Lucha contra la Fiebre Aftosa

Centro Panamericano de Fiebre Aftosa - PANAFOSA - OPS/OMS

SEMINARIO INTERNACIONAL  
PRE-COSALFA

15 y 16 de abril de 2013

| Ciudad de Panamá | Panamá | 18 y 19 de abril de 2013

# FACTORES DE RIESGO DE INTRODUCCIÓN Y DISEMINACIÓN DE LA FIEBRE AFTOSA EN PANAMÁ

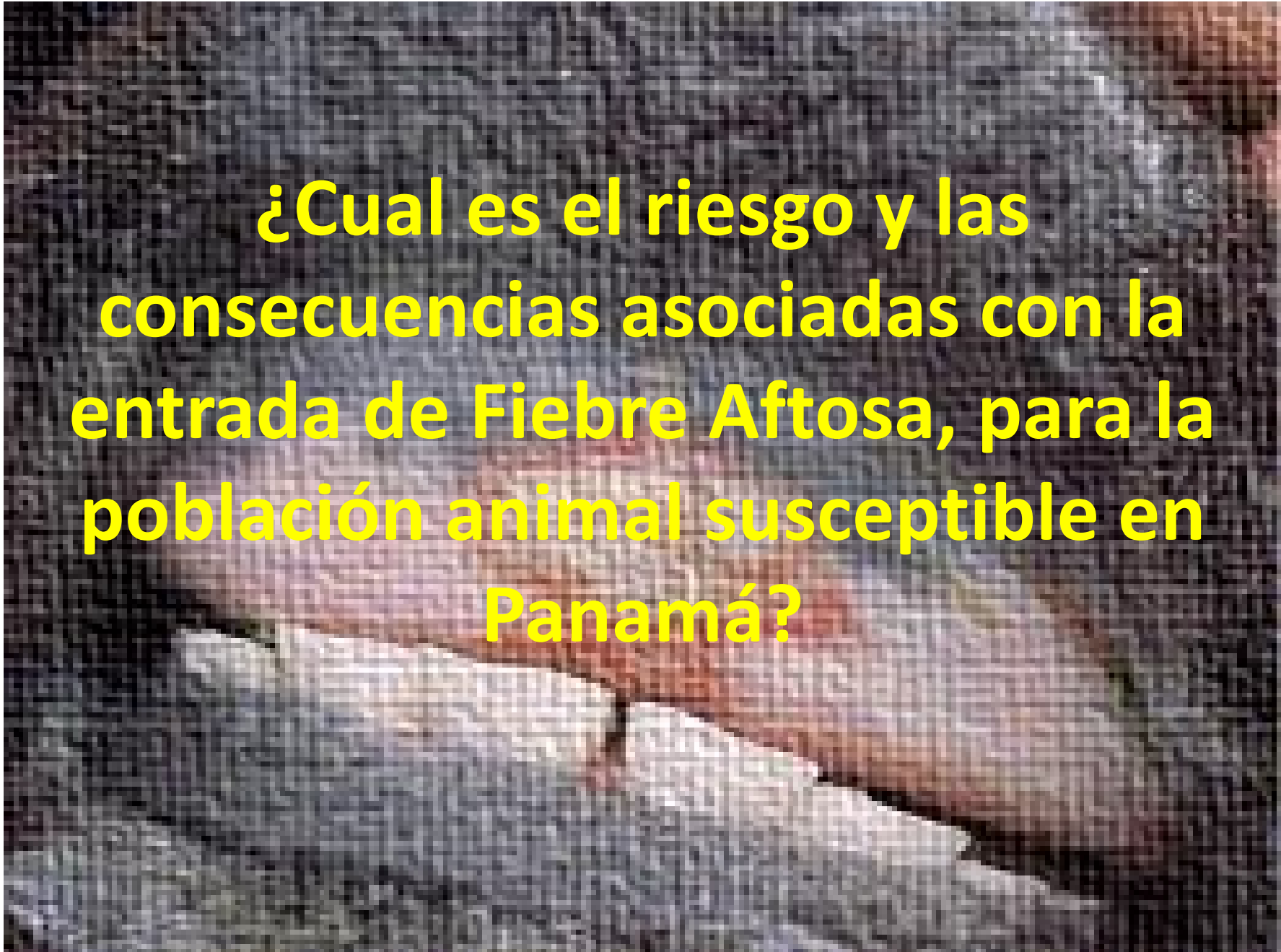
**Dr. Franklin E. Clavel L.**

MIDA/COPEG

**Dra. Janina E. Subía M.**

USDA/APHIS/COPEG

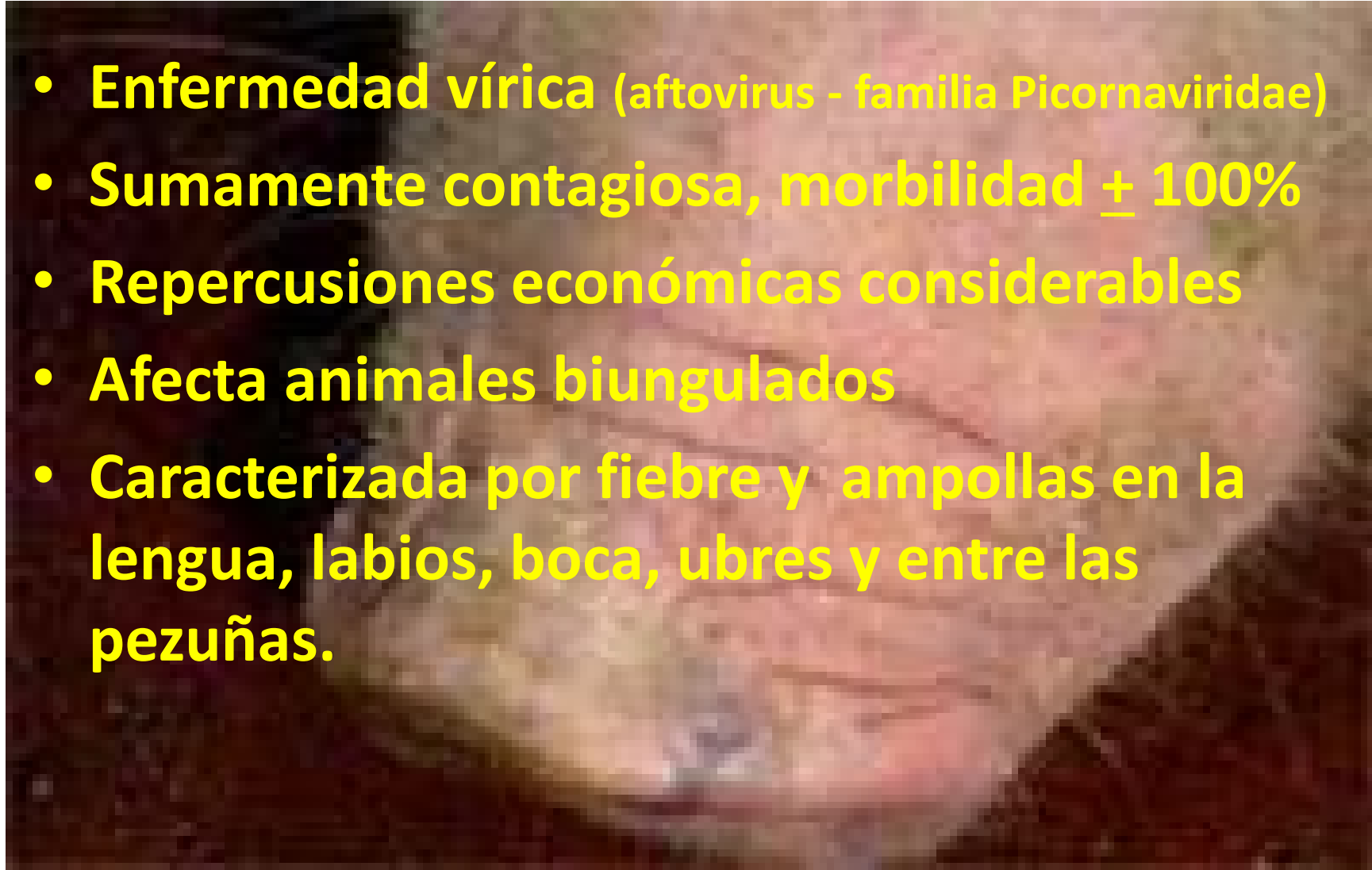
15 y 16 abril/2013



**¿Cual es el riesgo y las consecuencias asociadas con la entrada de Fiebre Aftosa, para la población animal susceptible en Panamá?**

# FIEBRE AFTOSA

- **Enfermedad vírica** (aftovirus - familia Picornaviridae)
- **Sumamente contagiosa, morbilidad ± 100%**
- **Repercusiones económicas considerables**
- **Afecta animales biungulados**
- **Caracterizada por fiebre y ampollas en la lengua, labios, boca, ubres y entre las pezuñas.**



# PANAMÁ FRENTE A LA FIEBRE AFTOSA

- Libre sin vacunación
- Sin historial de brotes
- Vecindad a Colombia
- Mantiene tránsito permanente de embarcaciones con animales en pie, productos y subproductos animales
- Dos amplias costas (atlántica y pacífica)
- Turismo mundial

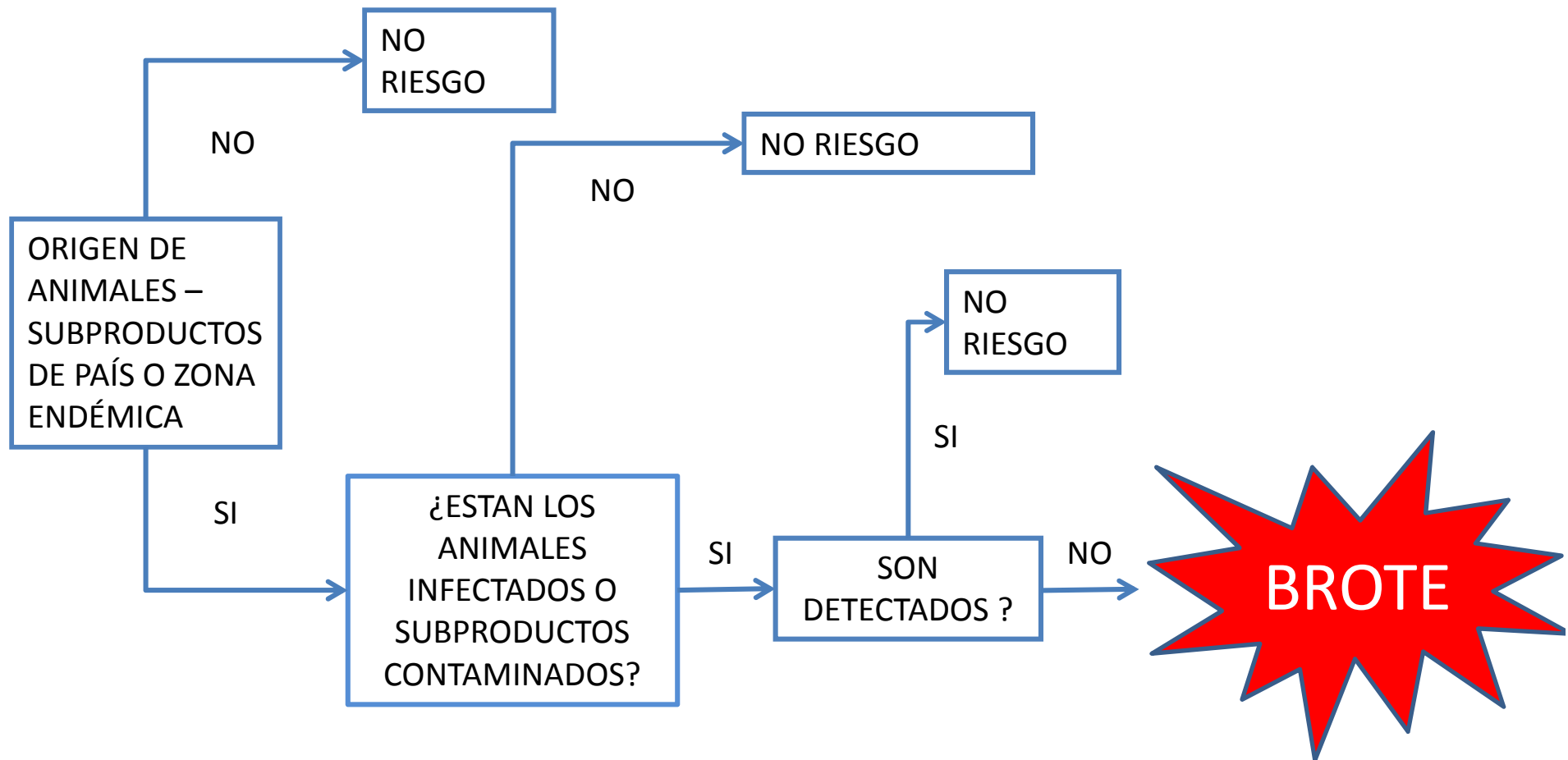
# PANAMÁ FRENTE A LA FIEBRE AFTOSA

## *EVALUACIÓN*



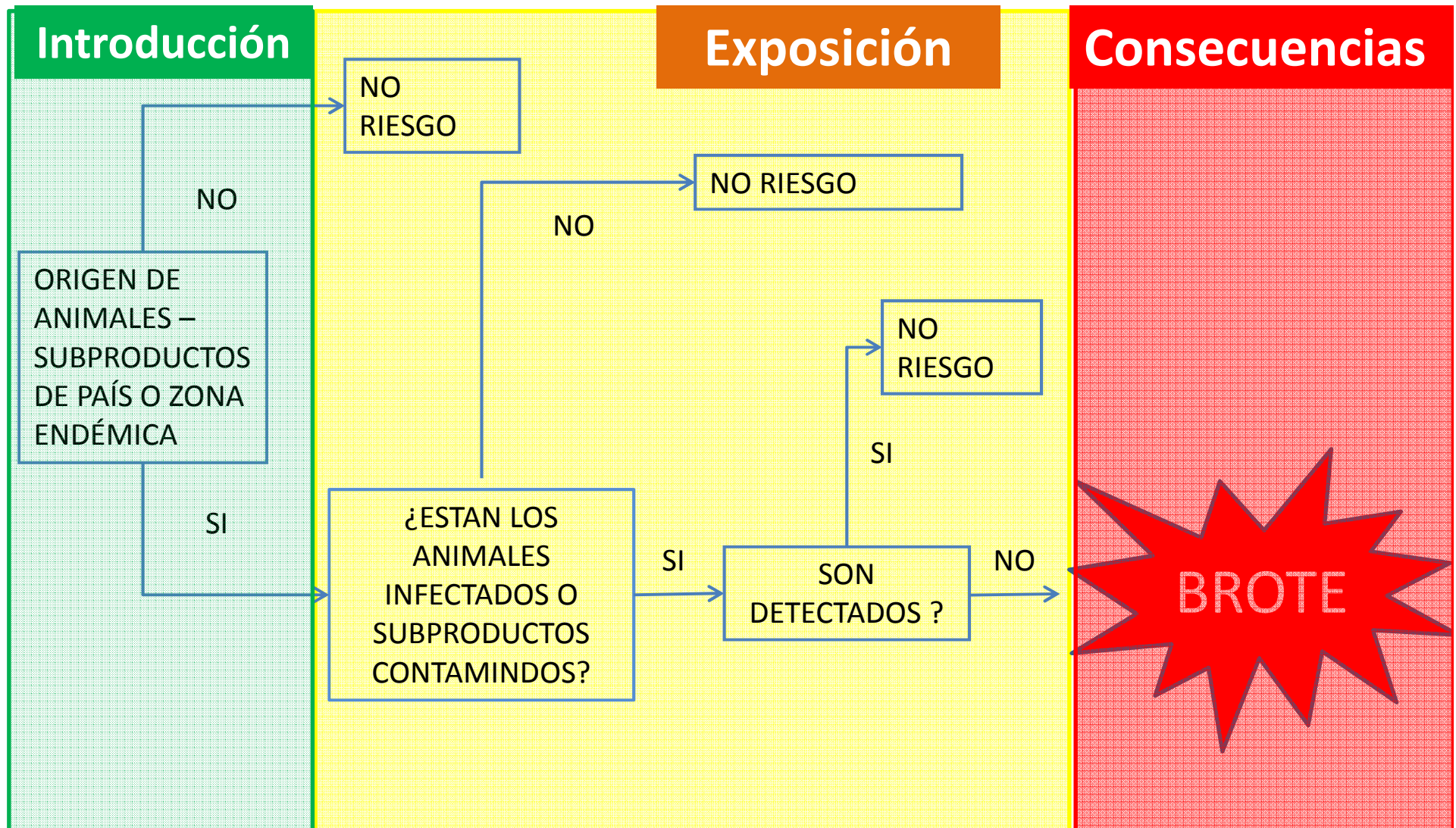
# PANAMÁ FRENTE A LA FIEBRE AFTOSA

*EVALUACIÓN – (árbol de escenario)*



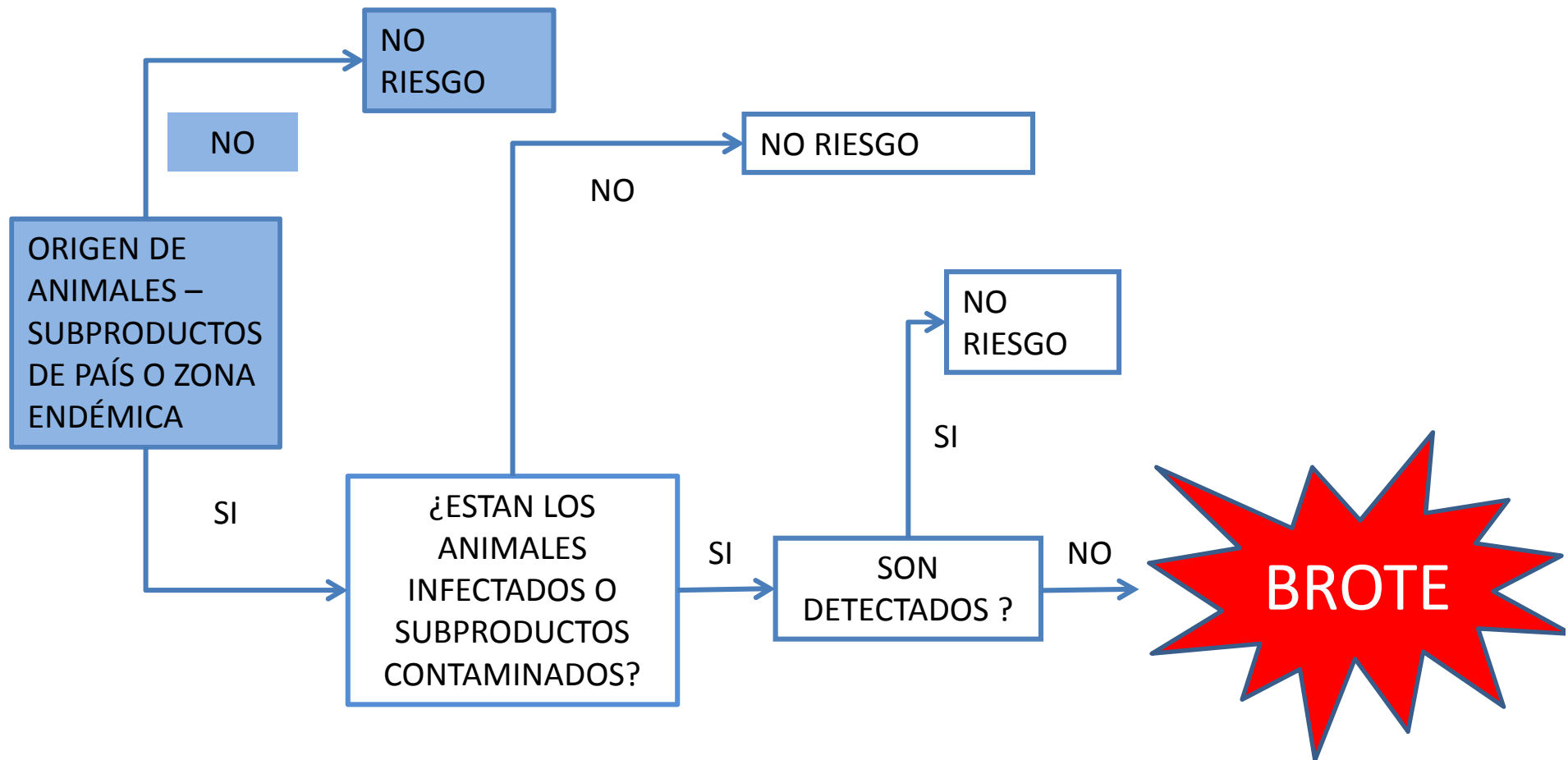
# PANAMÁ FRENTE A LA FIEBRE AFTOSA

## *EVALUACIÓN*



# PANAMÁ FRENTE A LA FIEBRE AFTOSA

## *EVALUACIÓN*





# PANAMÁ FRENTE A LA FIEBRE AFTOSA

## *EVALUACIÓN MEDIDAS SOBRE ENTRADA*

- **Ley 23 /1997**

Ley Salud animal

- **Decreto Ejecutivo / 1973**

Prohíbese importación de leche en polvo de países afectados con FA

- **Resuelto ALP-024-ADM/01 - Ley 44 /01 (equipos agrícolas)**

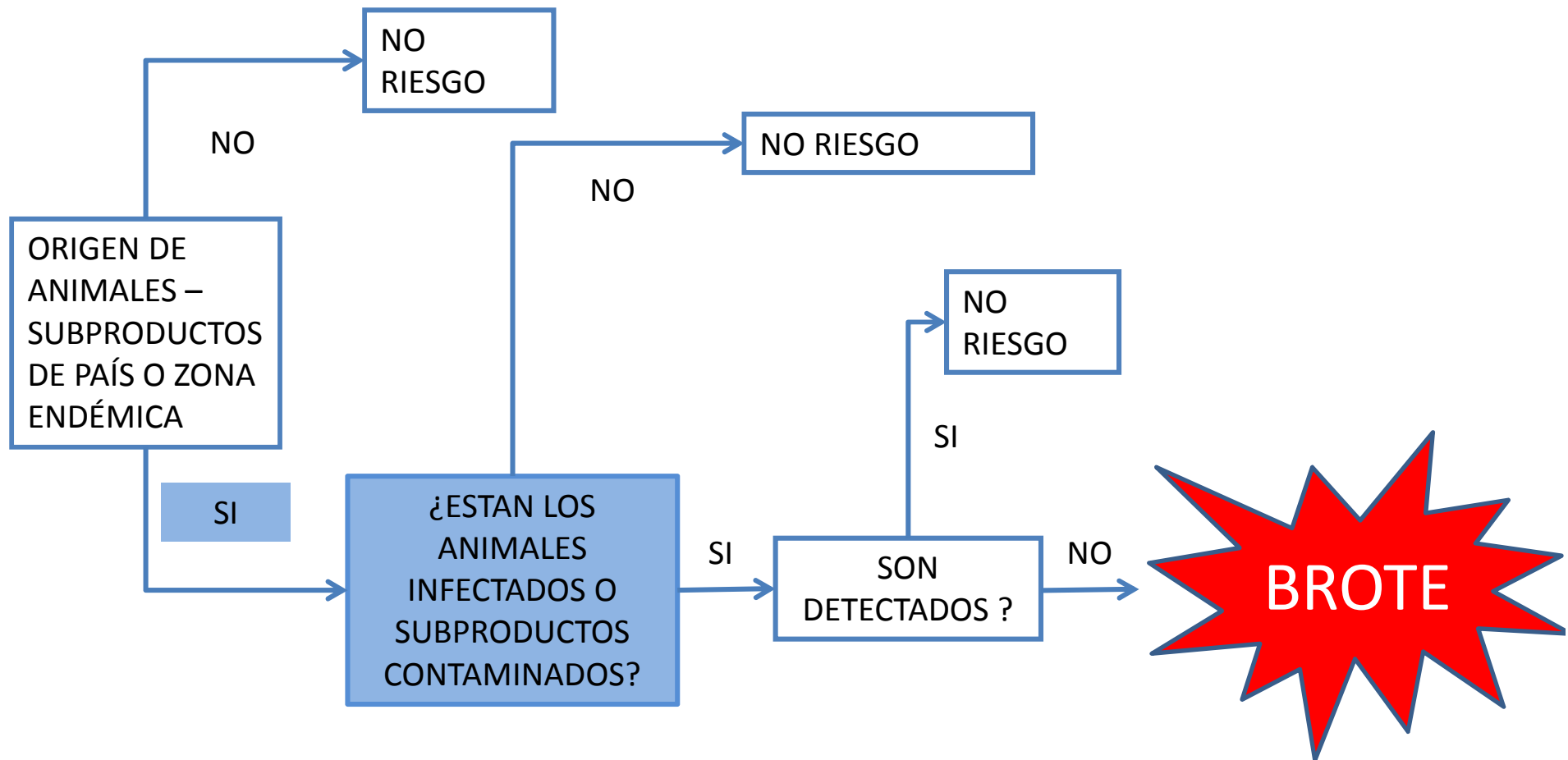
Prohíbese importación animales, sus productos, subproductos y desechos de Europa, América del Sur (excepto Chile) y otros países afectados por FA

- **Decreto ejecutivo N°116** - Manual de manejo desechos internacionales en Puestos aéreos, marítimos y terrestres



# PANAMÁ FRENTE A LA FIEBRE AFTOSA

## *EVALUACIÓN*



# PANAMÁ FRENTE A LA FIEBRE AFTOSA

## *EVALUACIÓN MEDIDAS SOBRE INTRODUCCIÓN*

- **Decreto N° 3/82**

Estaciones cuarentenarias en Panamá

- **Decreto 85/1973**

Comités de Vigilancia contra FA y otras enfermedades

- **Ley 6 /1993**

Zonas de Inspección y Control / Darién, área fronteriza colombiana

- **Resuelto DAL-060ADM/2005**

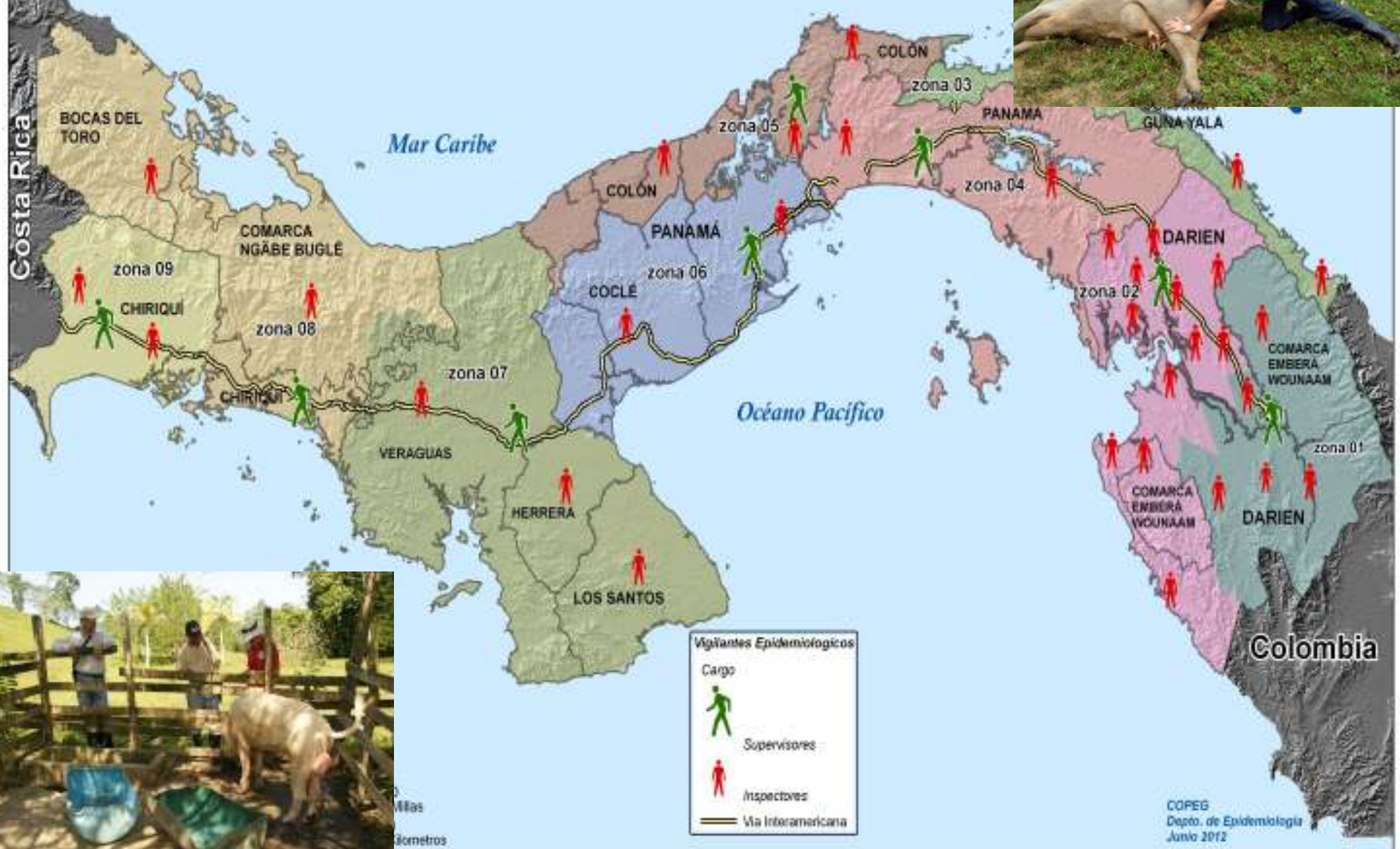
Plan piloto Sistema Trazabilidad



# COPEG REPÚBLICA DE PANAMÁ ZONAS DE VIGILANCIAS EPIDEMIOLÓGICAS

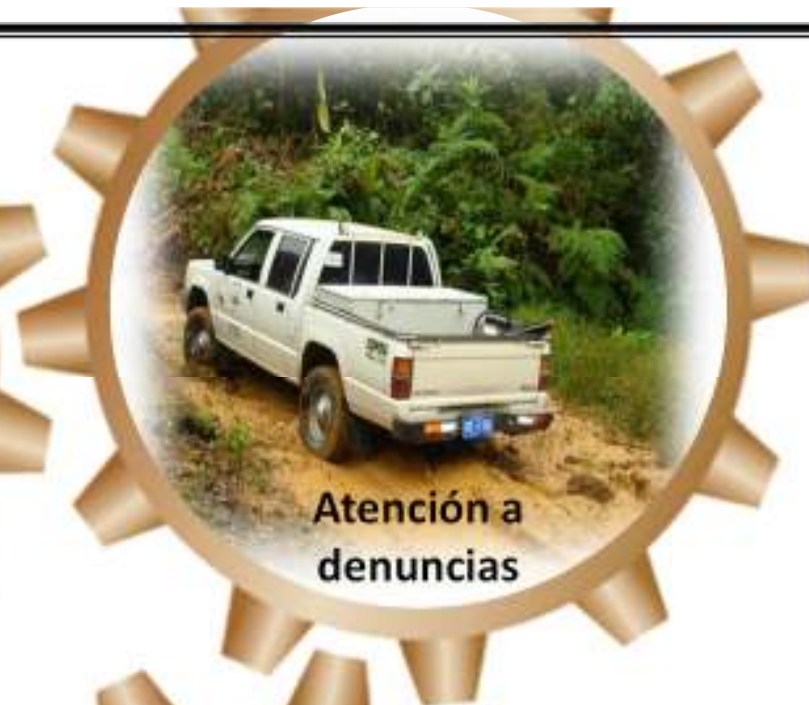


Costa Rica



- Vigilantes Epidemiológicos
- Cargo 
  - Supervisores 
  - Inspectores 
  - Via Interamericana 

COPEG  
Depto. de Epidemiología  
Junio 2012



# VIGILANCIA EPIDEMIOLÓGICA



# CONTROL DE MOVILIZACIÓN ANIMAL

Puestos de  
Control animal



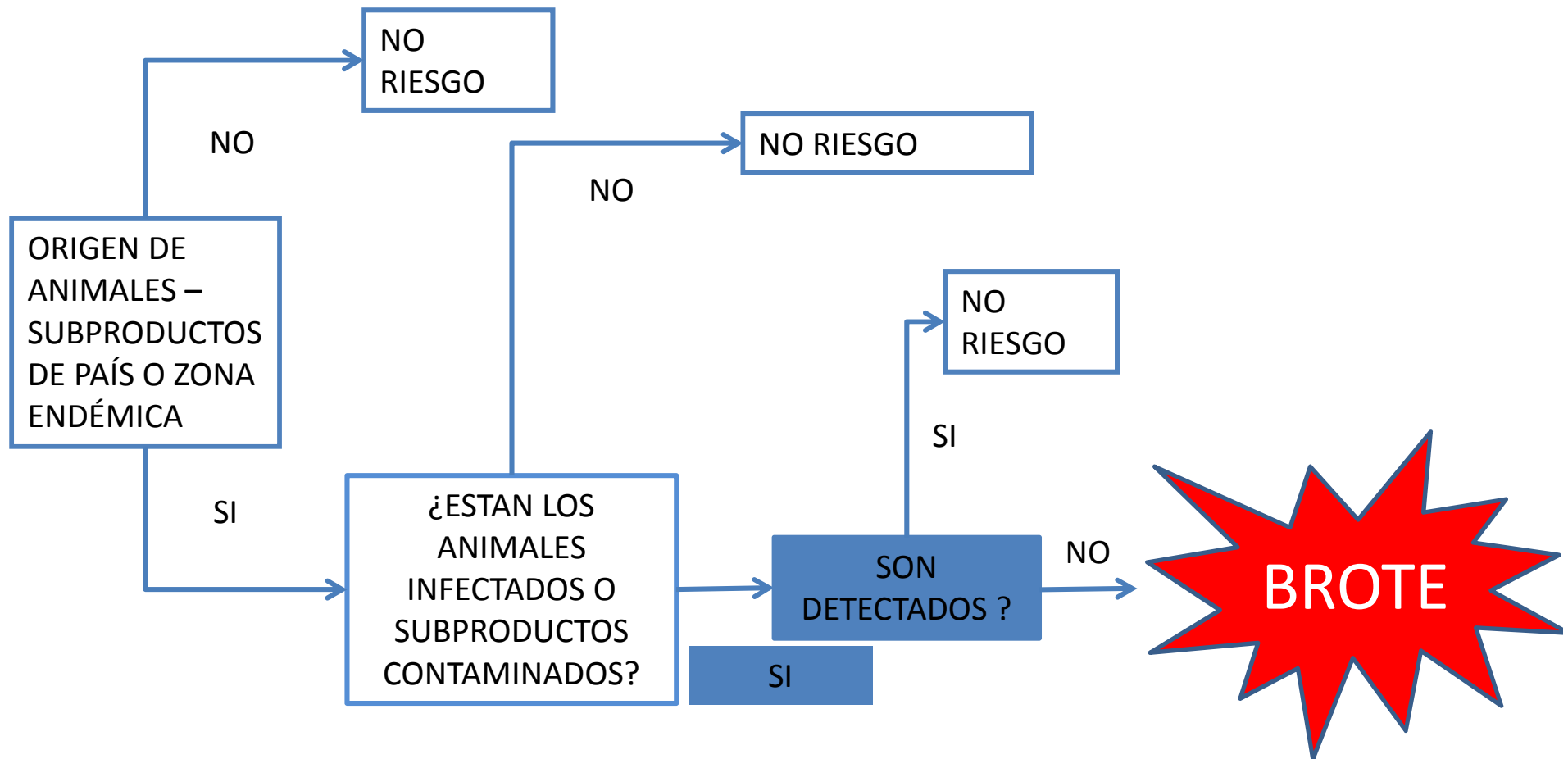
Revisión de  
animales



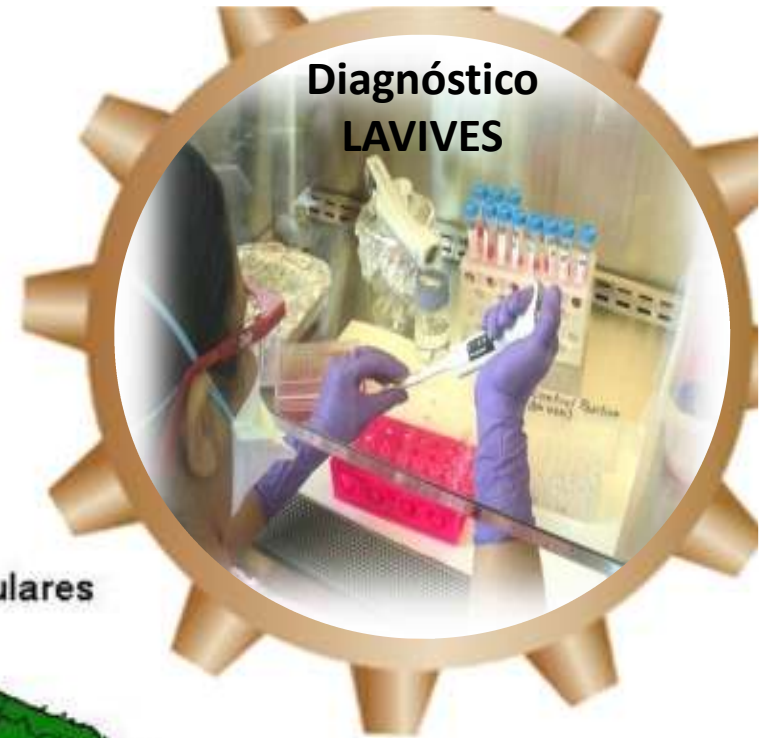
Marcación

# PANAMÁ FRENTE A LA FIEBRE AFTOSA

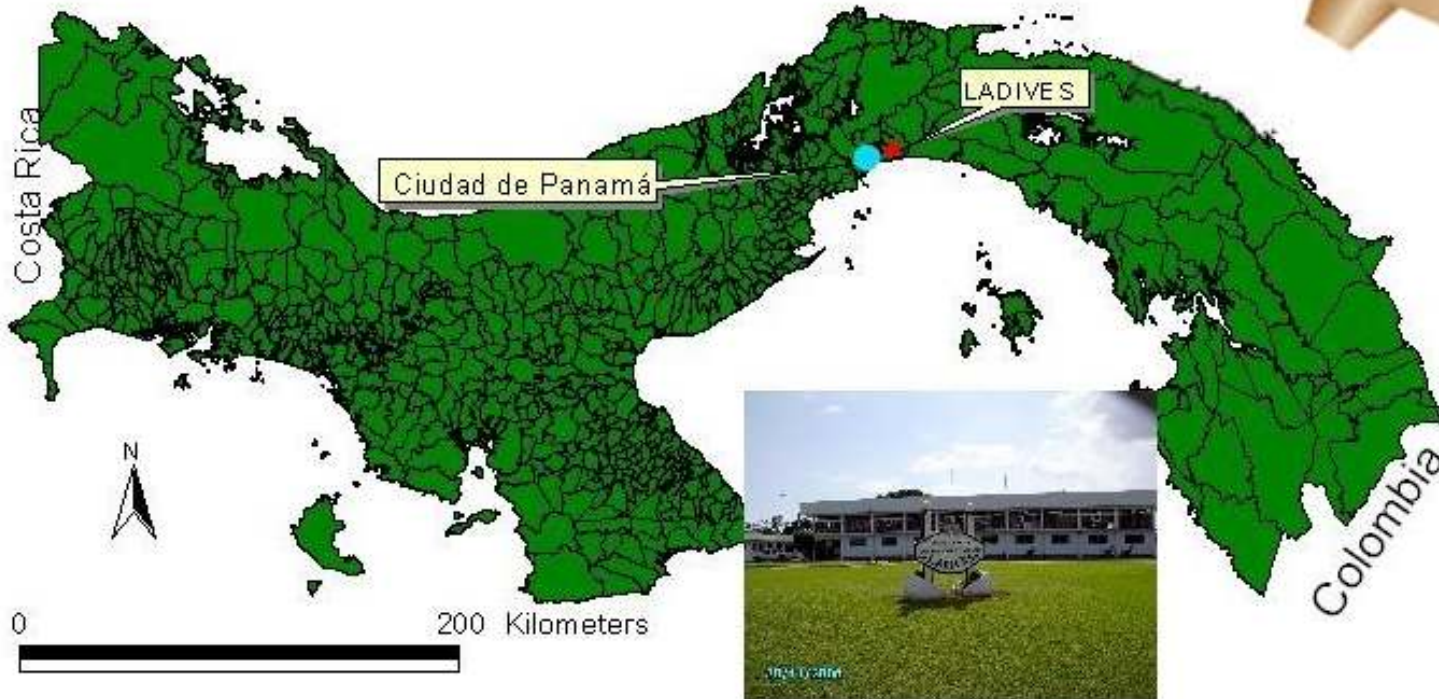
## *EVALUACIÓN*



**LADIVES**



República de Panamá  
Laboratorio de Diagnóstico de Enfermedades Vesiculares





## Esquema del procesamiento de una muestra recibida en el LADIVES



# PANAMÁ FRENTE A LA FIEBRE AFTOSA

## *EVALUACIÓN DE MONITOREO NACIONAL*



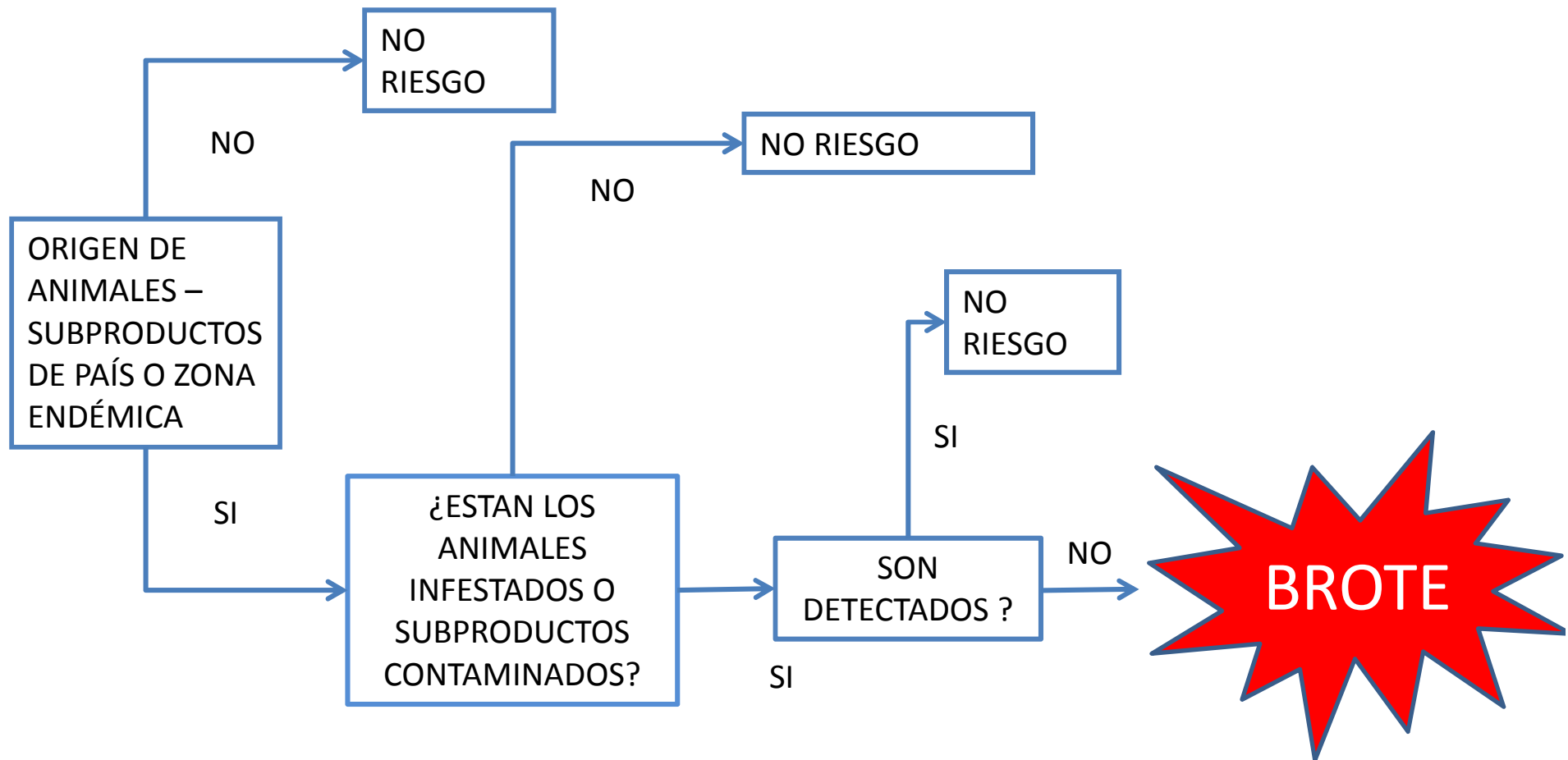
33 Est. Vesicular New Jersey  
13 Est. Vesicular Indiana  
22 Negativas  

---

68 TOTAL

# PANAMÁ FRENTE A LA FIEBRE AFTOSA

## *EVALUACIÓN DE CONSECUENCIAS*



# PANAMÁ FRENTE A LA FIEBRE AFTOSA

## *EVALUACIÓN DE CONSECUENCIAS*

- Cierre de mercados
  - Exportaciones de animales, productos y subproductos
- Pérdidas económicas
  - Sacrificio animal
  - Medidas de control
  - Economía agropecuaria
- Falta de proteína animal
- Inestabilidad social rural



***MUCHAS GRACIAS***

